

## OneDrive auf einem Windows 11 Computer einrichten

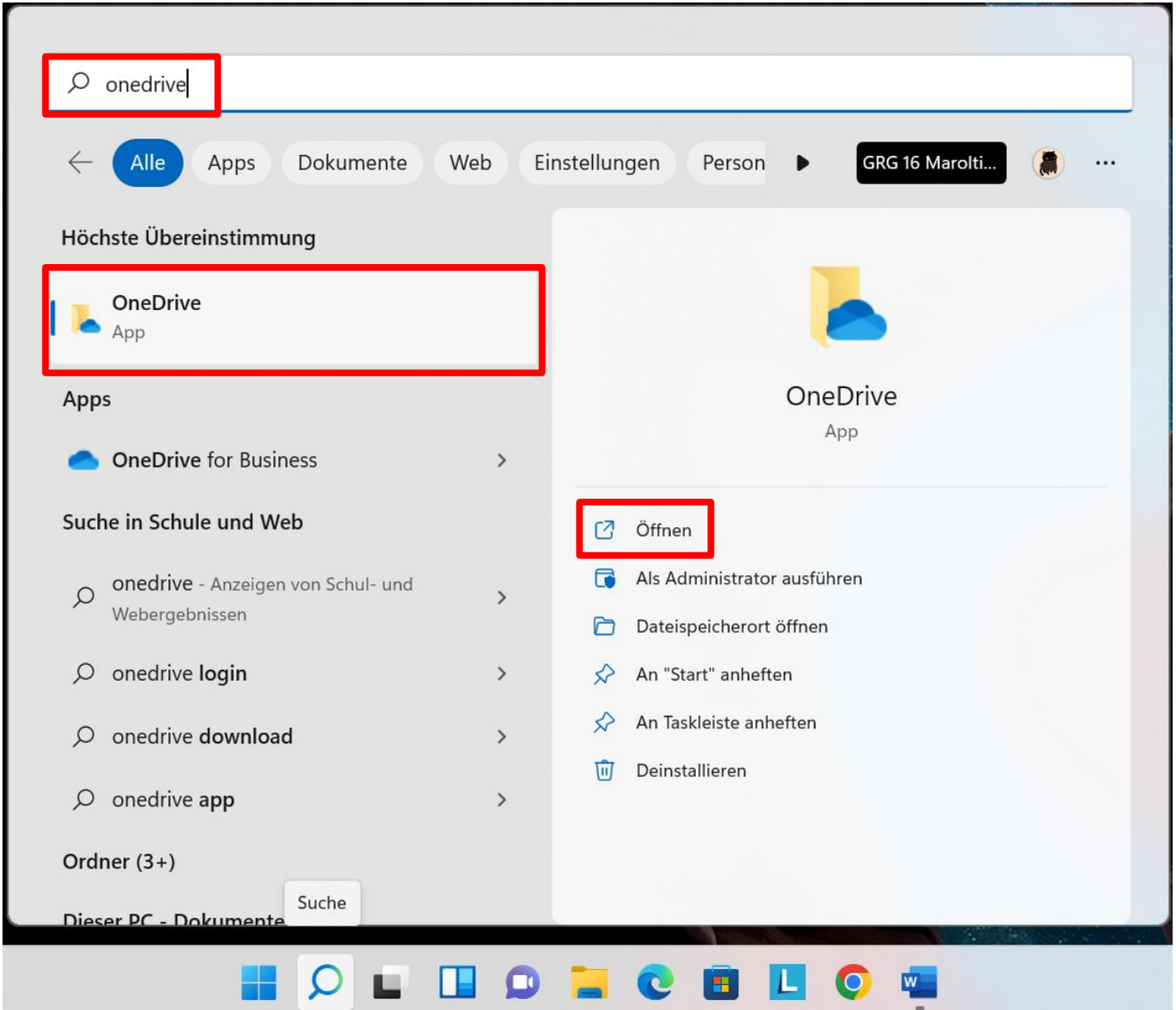
**Kurzanleitung** mit Seitenverweisen:

1. Windows Startmenü oder Suche öffnen .....(S. 2)
2. „OneDrive“ über die Suche öffnen .....(S. 2)
3. Wahlweise mit Schritt 4 oder 10 fortsetzen .....(S. 2)
  - a. OneDrive ist bereits eingerichtet > Schritt 10 .....(S. 6)
  - b. OneDrive muss eingerichtet werden > Schritt 4
4. Einrichtung von OneDrive: ANMELDEN mit Schul-Account (NICHT Konto erstellen!) .....(S. 3)
5. Dateipfad des Ordners beachten, weiter klicken .....(S. 3)
6. Geräte-Ordner im OneDrive absichern.....(S. 4)
7. Durch Informationsfenster (zweimal) durchklicken .....(S. 4)
8. Informationen bezüglich Speicherstatus beachten, optional mobile App laden .....(S. 5)
9. Einrichtung abschließen, OneDrive-Ordner öffnen .....(S. 5)
10. Einstellungen des OneDrive öffnen .....(S. 6)
11. Grundlegende Einstellungen überprüfen .....(S. 6)
12. Erweiterte Einstellungen prüfen, „Dateien bei Bedarf“ AUSSCHALTEN .....(S. 7)
13. Beispiel für korrekt eingerichteten OneDrive bei Schüler:innen.....(S. 7)
14. Problemfall: Dateien sind nur über die Cloud verfügbar (ab Schritt 10 wiederholen).....(S. 8)

1. Über die Taskleiste oder die Windows-Logo-Taste das **Windows-Startmenü (A)** oder die **Suchfunktion (B)** öffnen:



2. Dort (oder direkt über die Suchfunktion) nach „onedrive“ suchen und öffnen:



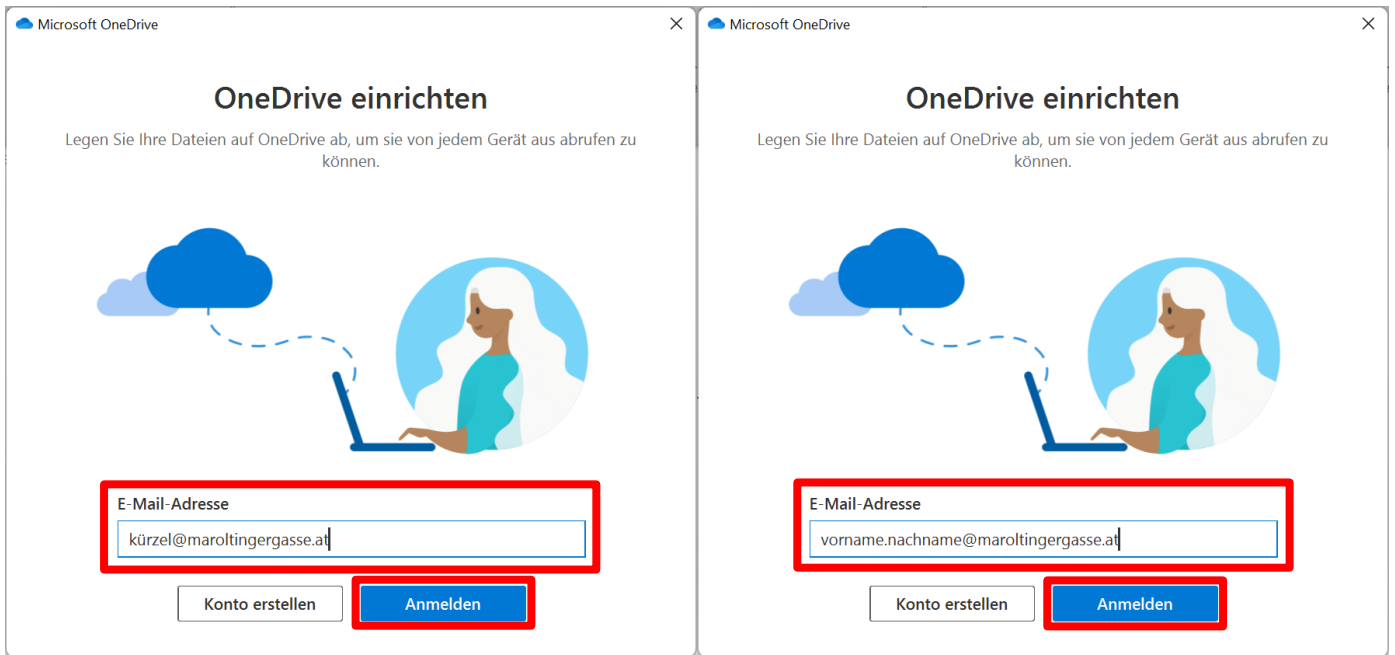
3. Wahlweise:

- a. Wenn OneDrive **noch nicht eingerichtet** ist, öffnet sich ein Fenster zur Einrichtung.  
Bei **Schritt 4** fortfahren.
- b. Wenn OneDrive **bereits eingerichtet** ist, öffnet sich der OneDrive-Ordner im Windows-Explorer.  
Bei **Schritt 10** fortfahren.

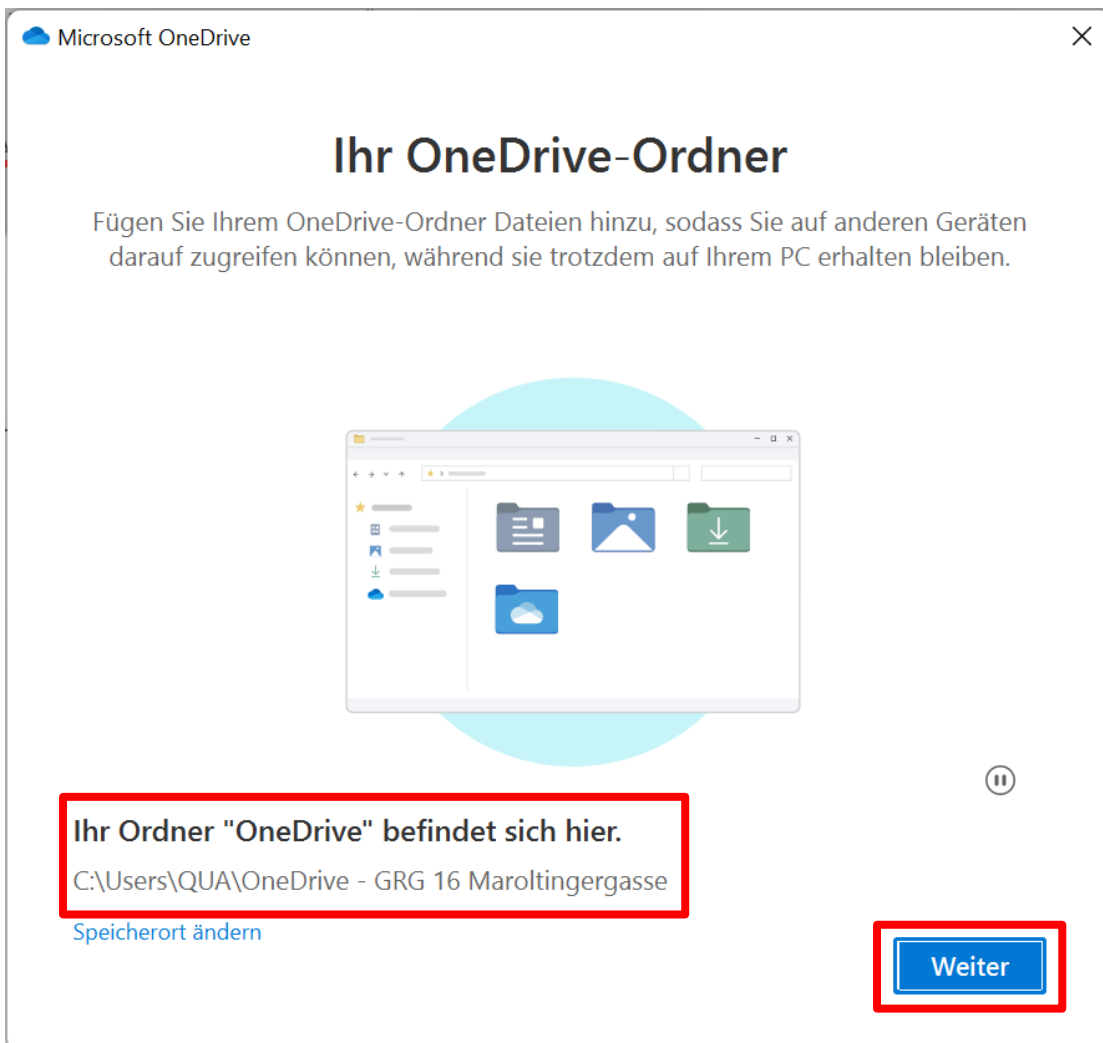
4. OneDrive **einrichten**: mit der Maroltingergasse-Mailadresse **anmelden**.  
WICHTIG: Konto ist VORHANDEN, muss/soll nicht erstellt werden!

Für Lehrer:innen:

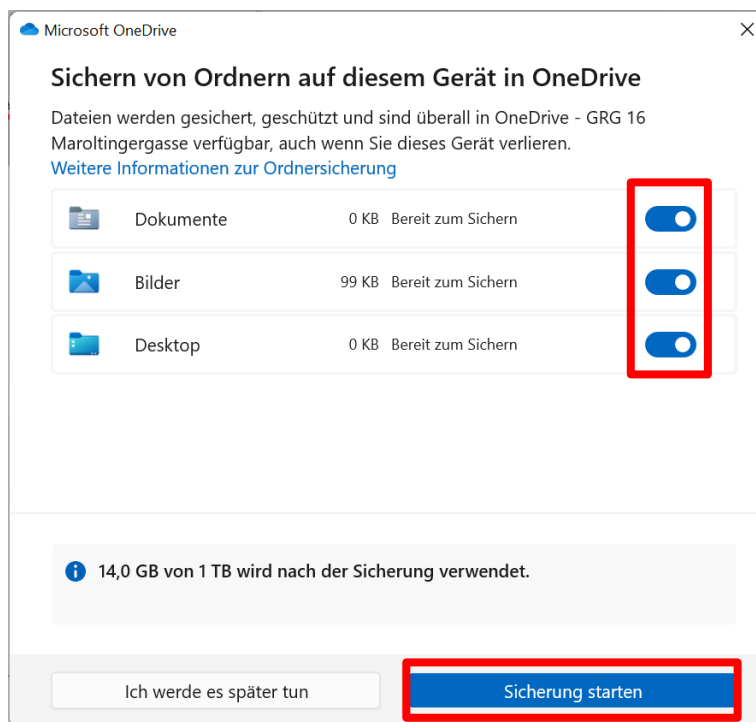
Für Schüler:innen:



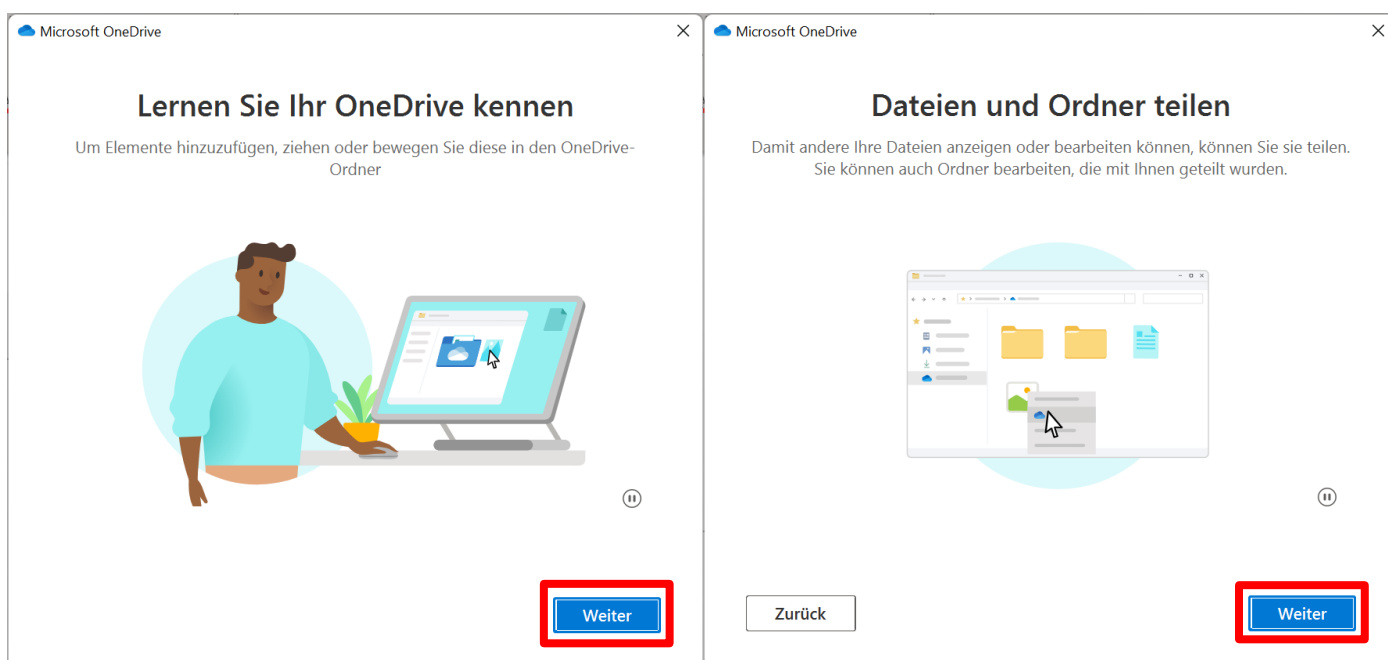
5. **Dateispeicherpfad** des OneDrive-Ordners beachten, weiter klicken.



6. Sichern von Ordnern auf eigenen Schüler:innen-Laptops **empfohlen**.  
**Achtung:** Der **Downloads-Ordner** ist nicht inbegriffen!



7. Informationen lesen und durch die Fenster **durchklicken**:



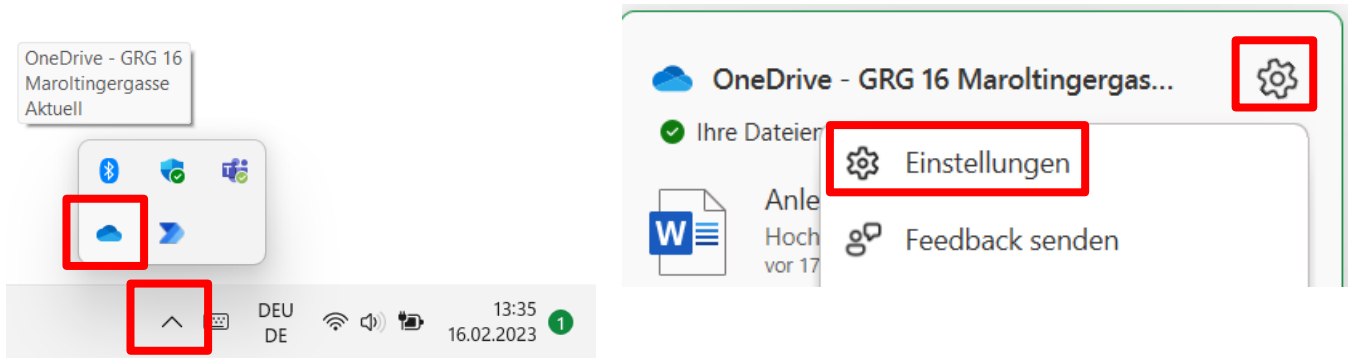
8. Die Symbole für die Speicherung der Dateien in der Cloud bzw. am Gerät beachten.  
App für mobile Geräte ist **nicht zwingend** notwendig.

The image shows two screenshots from the Microsoft OneDrive setup wizard. The left screenshot is titled "Alle Ihre Dateien, bereit und auf Abruf" and explains that files can be accessed from the cloud or stored locally. It features three options: "Nur Online" (highlighted with a red box), "Auf diesem Gerät", and "Immer verfügbar". Below these options are buttons for "Zurück" and "Weiter" (highlighted with a red box). The right screenshot is titled "Die mobile App abrufen" and offers the option to download the mobile app. It features a "Zurück" button, a "Die mobile App abrufen" button, and a "Später" button (highlighted with a red box).

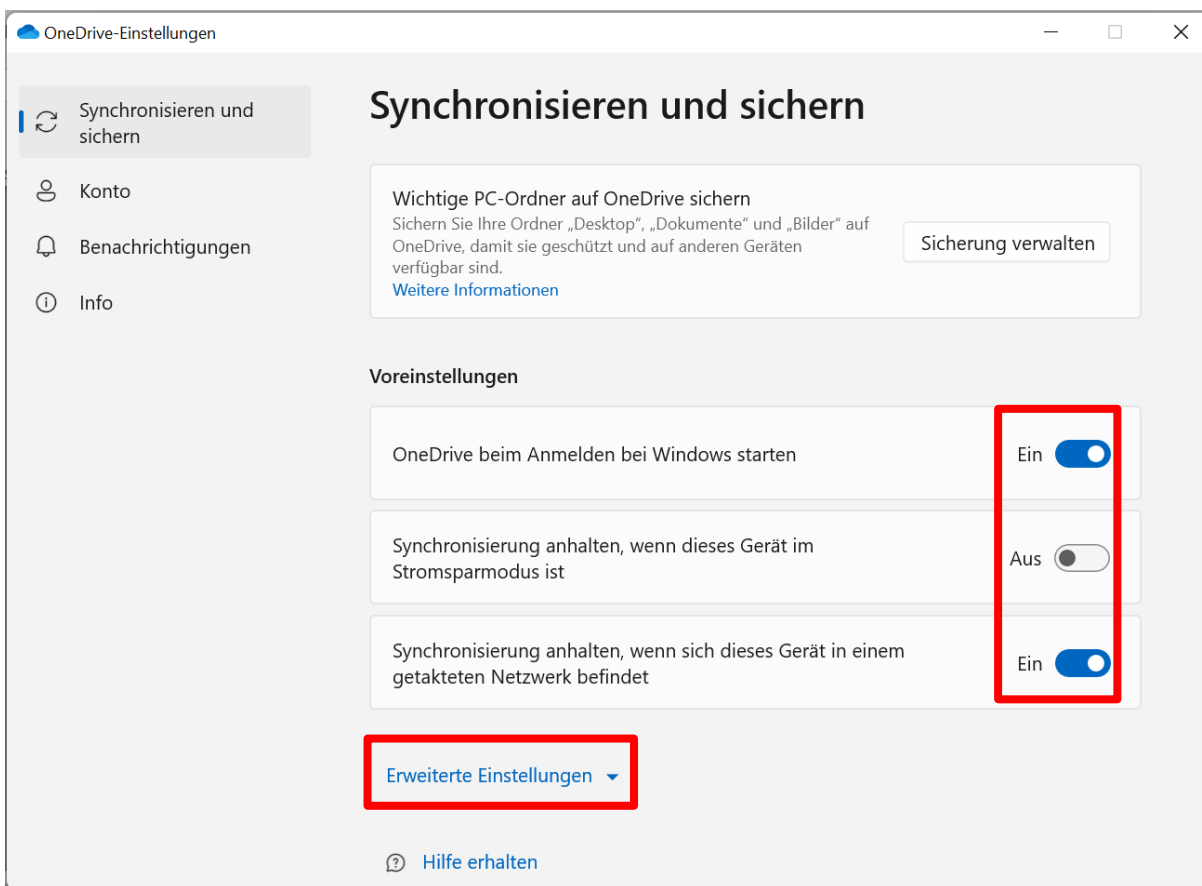
9. Einrichtung **abschließen**:

The image shows a screenshot of the Microsoft OneDrive setup wizard's completion screen. The title is "Ihr OneDrive ist für Sie bereit." Below the title is an illustration of three people (a man, a woman, and a child) holding folders. At the bottom, there are two buttons: "Zurück" and "Meinen OneDrive-Ordner öffnen" (highlighted with a red box).

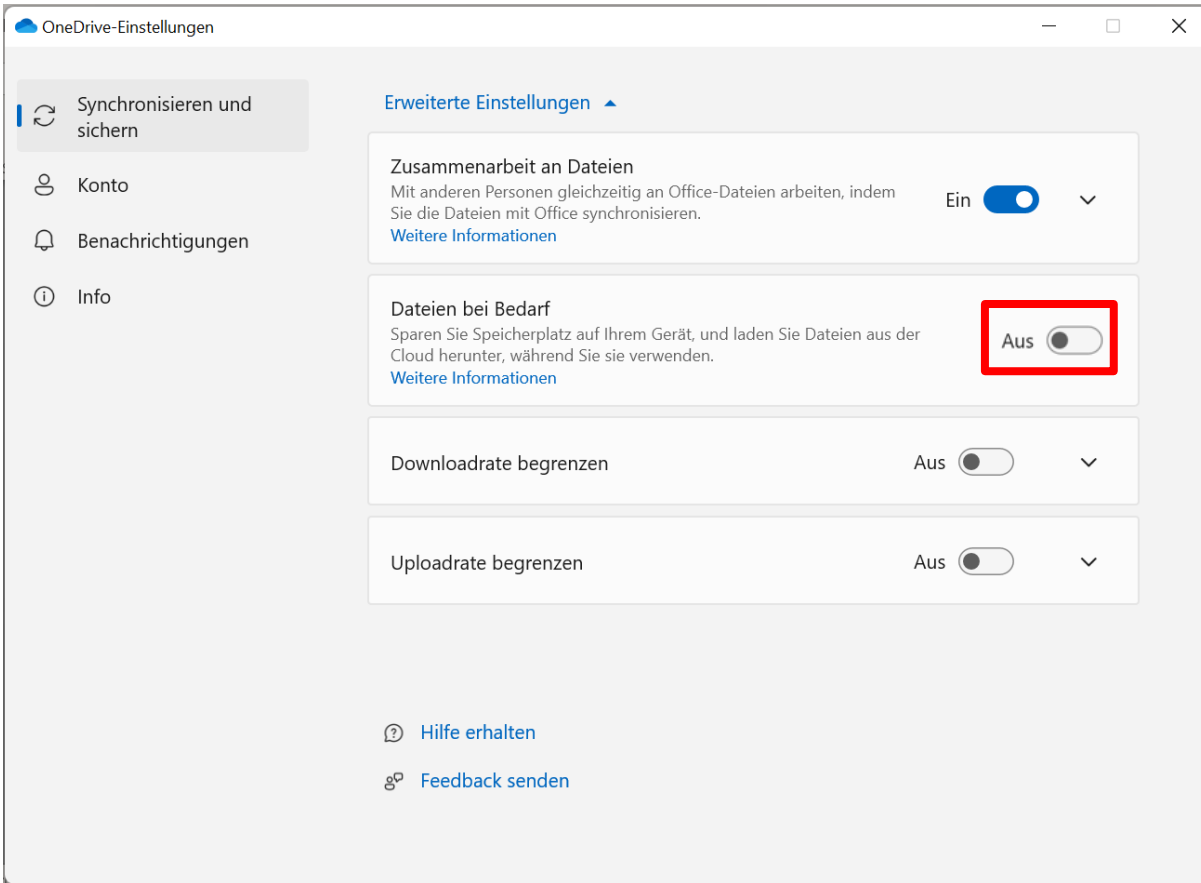
10. **Einstellungen** des OneDrive über die Taskleiste aufrufen:



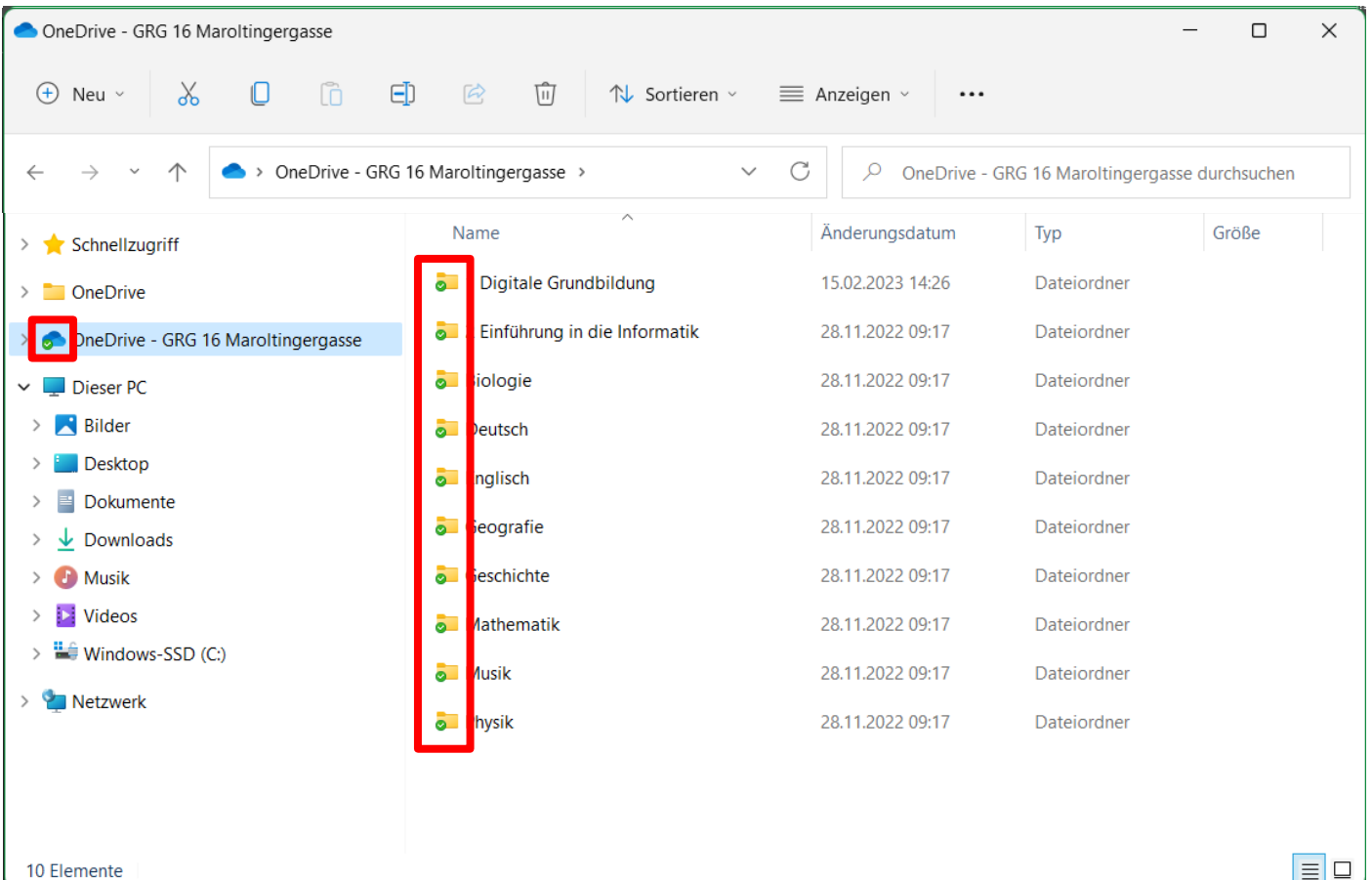
11. Auf folgende Einstellungen achten (wie im Bild anwenden), dann **Erweiterte Einstellungen** öffnen.



12. Besonderes Augenmerk auf die **Option „Dateien bei Bedarf“** legen:  
bei eigenen Geräten **AUSSCHALTEN**, da sonst ohne Internet kein Zugriff auf die Dateien möglich ist!



13. **Beispiel** für einen korrekt eingerichteten OneDrive bei Schüler:innen (grüne Häkchen):



14. Sollte der OneDrive (eher) so aussehen, **ab Schritt 10 wiederholen** und Einstellungen prüfen.  
Problem: Dokumentenstatus auf Cloud eingestellt, Dateien sind offline NICHT verfügbar.

